

LAIM

80687-München, Perhamerstr. 66

Kapitalanlage



07052012

Ladenzeile

in modernem Wohnhaus direkt am Agricolaplatz

Separate, vermietete Ladeneinheiten mit Lagerräumen und TG Stellplätzen.



LADENZEILE - AGRICOLAPLATZ

Kaufangebot

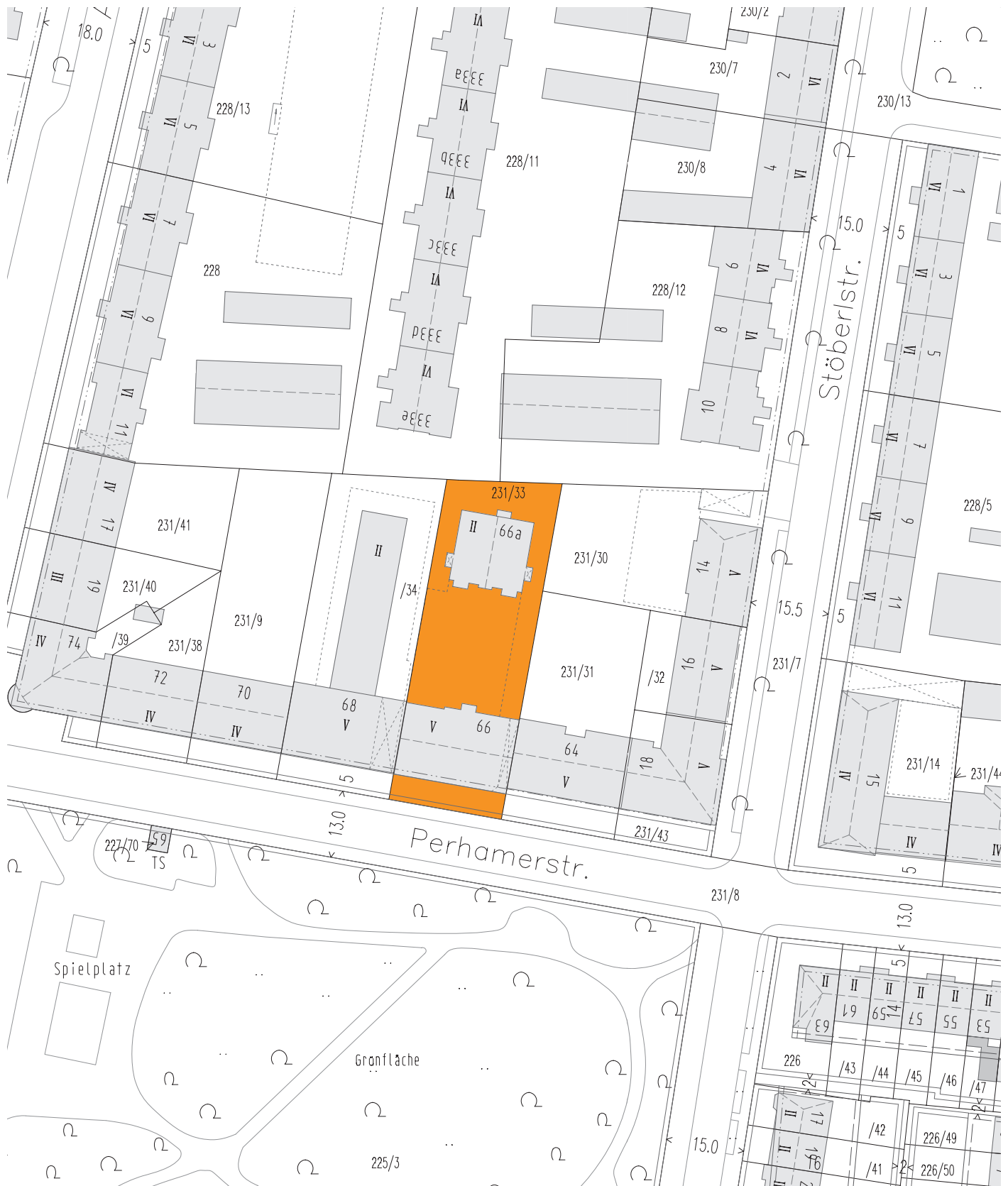
Objekt:	Ladenzeile Agricolaplatz
Adresse:	Perhamerstr. 66, 80687-München
Baujahr:	2001, gepflegt
Lage:	gute, verkehrsgünstige Lage direkt am Agricolaplatz Parkmöglichkeiten direkt v. d. Türe
Wohn-/Nutzfläche:	54m ² bis 80m ²
Ausstattung:	Günstige Heizkosten durch Grundwasser-Wärmepumpe, Fußbodenheizung, große, moderne Fensterfronten, teilw. Parkett, TG-Stellplätze!
Laden Nr. 27:	Reisebüro 66,48 m ² + Lager 12,33 m ² Mieteinnahmen: 700,- Euro + 150,- Euro NK Kaufpreis: 198.000 Euro + Prov. 3,57% inkl. gesetzl. MwSt
Laden Nr. 28:	Buchladen 54m ² + Lager 9,24 m ² Mieteinnahmen: 595,- Euro + 100,- Euro NK Kaufpreis: 145.000 Euro + Prov. 3,57% inkl. gesetzl. MwSt
Laden Nr. 29:	Schönheitssalon 58,22 m ² + Lager 9,24 m ² Mieteinnahmen: 700,- Euro + 150,- Euro NK Kaufpreis: 209.000 Euro + Prov. 3,57% inkl. gesetzl. MwSt
	3 TG Stellplätze á 10.000 Euro + Prov. 3,57% inkl. gesetzl. MwSt
Beratung:	Herr Matthias Nickl
Tel:	0172 - 899 95 94
Email:	mn@an-immo.de
Internet:	www.an-immo.de

Wir bitten Sie zu beachten, dass Grunderwerbsteuer, Notar- und Grundbuchkosten vom Käufer zu tragen sind. Unsere Courtage von 3,57% inkl. gesetzliche Mehrwertsteuer auf den Kaufpreis ist bei notariellem Vertragsabschluß fällig und vom Käufer zu zahlen. Irrtum und Zwischenverkauf vorbehalten. Alle Angaben beruhen auf Auskünften des Auftraggebers. Keine Gewähr.



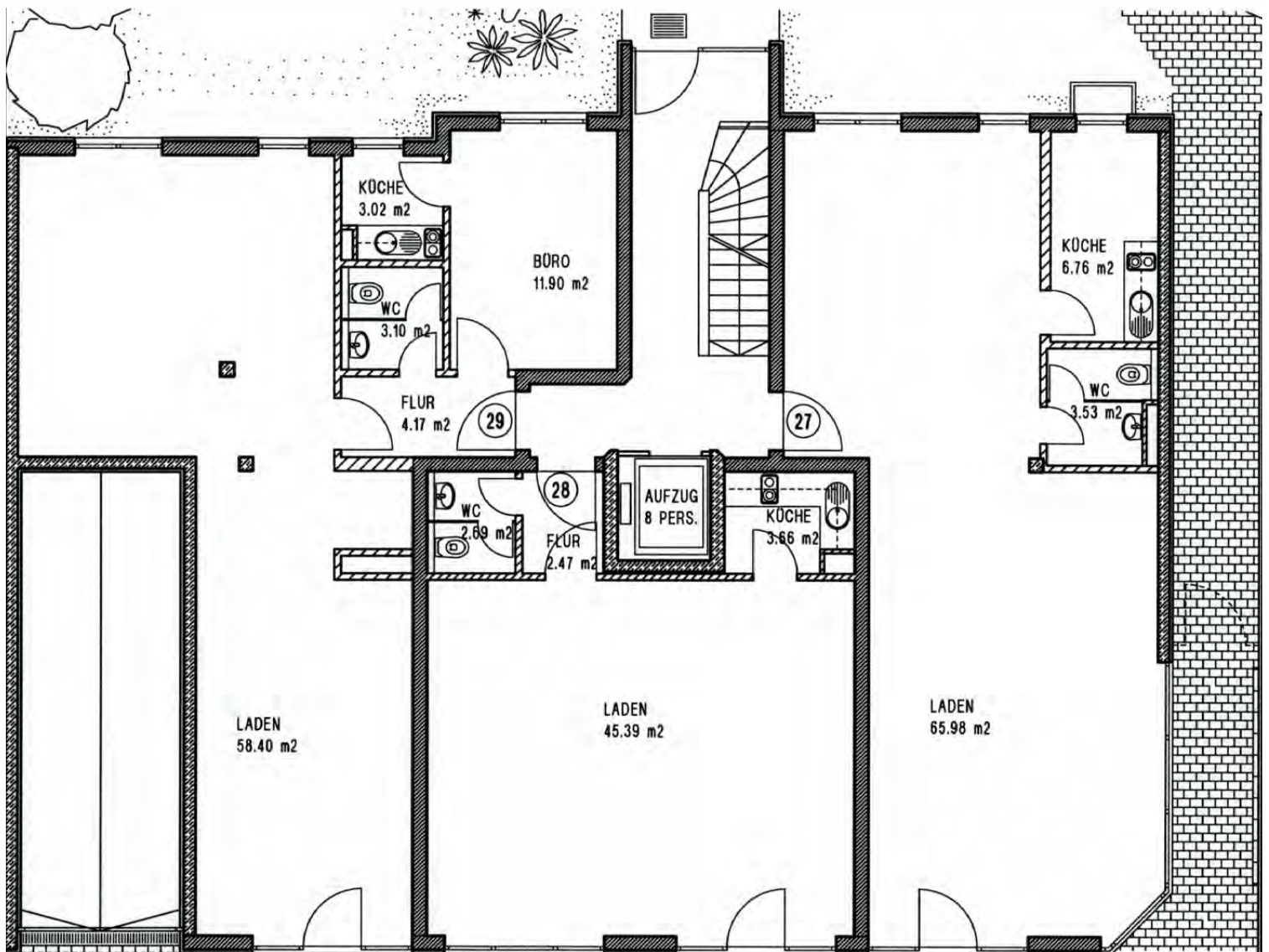
LADENZEILE - AGRICOLAPLATZ

Lageplan



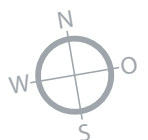
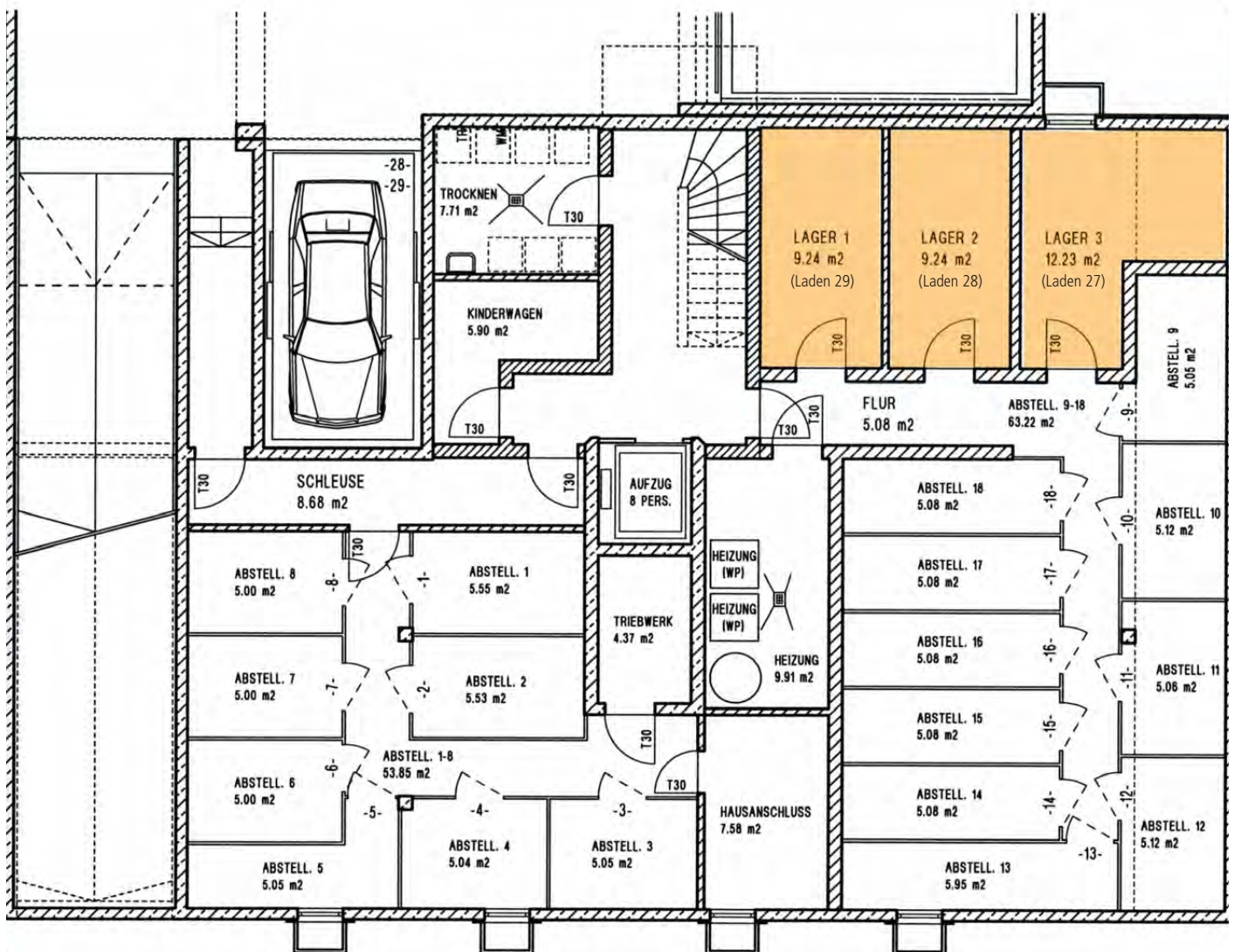
LADENZEILE - AGRICOLAPLATZ

Grundrisse Ladengeschoß



LADENZEILE - AGRICOLAPLATZ

Grundrisse Untergeschoß / Lagerräume



LADENZEILE - AGRICOLAPLATZ

Gebäude

Gebäude Straßenseite:



Perhamerstr.:



Gebäude Gesamtansicht:



LADENZEILE - AGRICOLAPLATZ

Innenfoto - Bsp. Laden 28:

Moderne, große Fensterflächen:



WC:



Innenraum:

