

STARNBERGER SEE

Feldafing



FERIENWOHNUNG SISI

Moderne Ausstattung - **kl. Garten, eigener Eingang, S-Bahn Nähe**

2-Zimmer-Einliegerwohnung in ruhig gelegenem Einfamilienhaus.

Kontakt:

Martina Dvorak

Jahnstr. 9, 82340-Feldafing

Telefon: 08157-9265410, Mobil: 0173-3518610

Email: md@dvorak.de

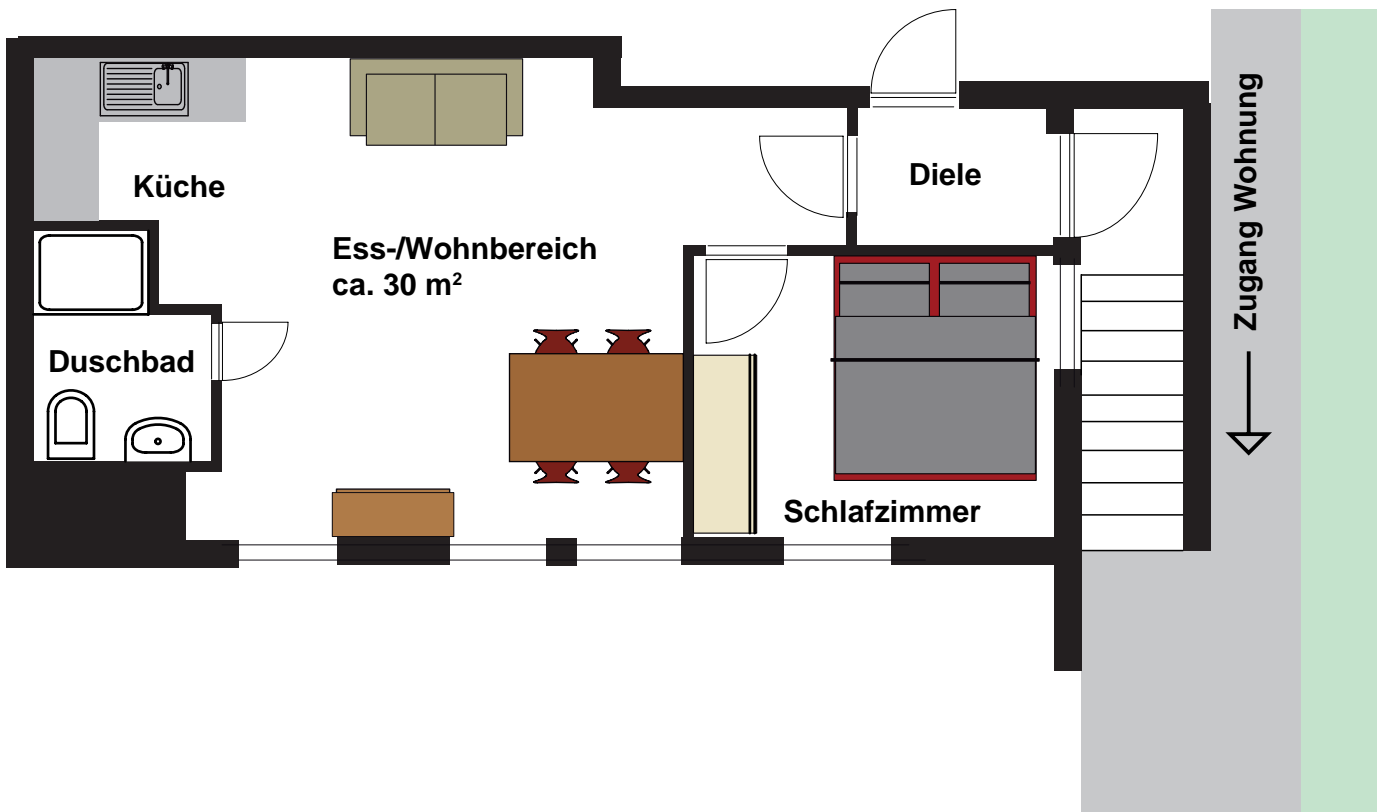
FERIENWOHNUNG SISI

Details

- Objekt:** **Modern und gemütlich ausgestattete 2-Zimmer-Wohnung - heller Hoch-Souterrain mit 4 Süd- und einem Ost-Fenster.**
- 30 m² Wohn-/Essbereich, Schlafzimmer mit 2 Fenstern, Garten, Dusch-Bad, offene Einbauküche - komplett möbliert und ausgestattet.**
- Belegung:** **2 Personen (3. und max. 4. Person auf Anfrage)**
- Adresse:** Jahnstr. 9, 82340-Feldafing
- Lage:** Nur 5 Gehminuten zur S-Bahn S6, gute Anbindung an B2
Geschäfte des tägl. Bedarfs und Ärzte ebenfalls in Fussweite.
Ruhige Ortsrandlage Nähe Landschaftsschutzgebiet
- Wohnfläche:** ca. 40 m²
- Ausstattung:** **Eigener Eingang an straßenabgewandter Hausseite**
Komplett möbliert und ausgestattet
Doppelbett (1,80 m breit), neue hochwertige Matratzen
Schreiner Einbauküche mit Siemensgeräten:
Backofen, Ceranfeld, Kühlschrank mit Eisfach, Dunstabzug,
Mikrowelle, sowie Geschirr und Küchenzubehör
Nespresso-Maschine, Wasserkocher
Sat TV, DVD Player, Musikanlage mit iPod Schnittstelle
W-Lan (V-DSL), Festnetz (Deutschland-Flat)
Waschmaschinen/Trockner Mitbenutzung
- Im Sommer mit kleinem, sonnigen Garten mit Tisch und Sonnenliege**
- Mietpreise:** Sommermonate (15.4. - 15.10.): 65,- Euro / Nacht / 2 Pers.
Wintermonate (16.10. - 14.4.): 48,- Euro / Nacht / 2 Pers.
- Endreinigung 30,- Euro / ggf. Kurtaxe (0,75 Euro/Tag Sommer)
Kaution 200,- Euro
Verfügbarkeit / Preise für Langzeitaufenthalte auf Anfrage
- Anfrage:** Martina Dvorak
md@dvorak.de
Tel.: 08157-926 54 10
Mobil: 0173-3518610
-

FERIENWOHNUNG SISI

Grundriss:



FERIENWOHNUNG SISI

Innenansichten

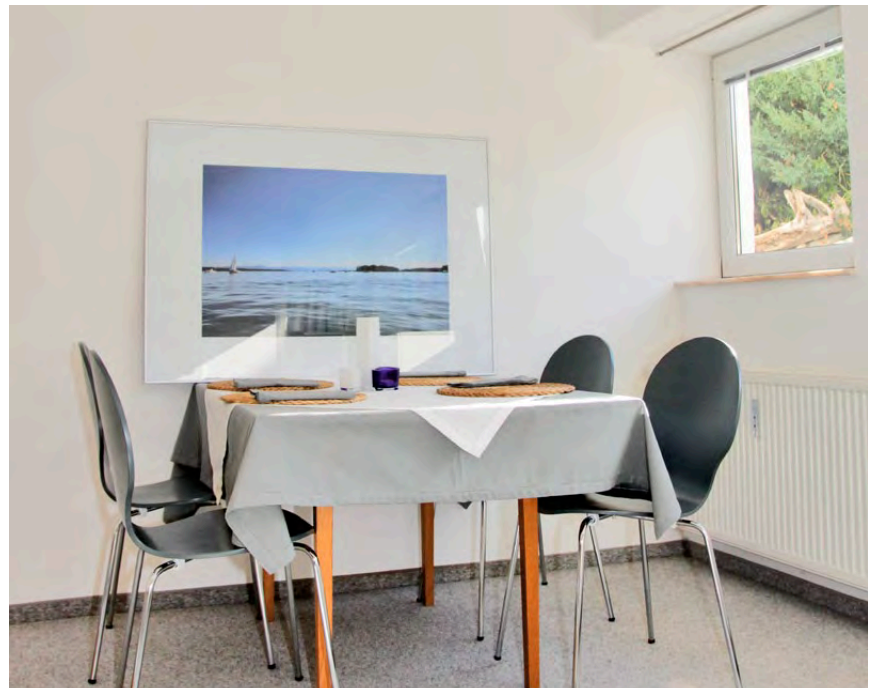
Sonniges Wohn-/Esszimmer mit offener Küche:



Kommode/TV-Board:



Esstisch für 4 Personen:



FERIENWOHNUNG SISI

Innenansichten

Gemütliches Sofa mit Abstelltisch:



Nespresso-Maschine:



Hochwertige Einbauküche mit Siemens-Geräten:



FERIENWOHNUNG SISI

Innenansichten

Schlafzimmer mit Doppelbett und Kleiderschrank:



Badezimmer m. Dusche:



Aussicht Schlafzimmer Süd-Fenster:



FERIENWOHNUNG SISI

Aussenansichten Gebäude

Ansicht komplettes Gebäude:



Zugang zur Wohnung/Eingangstüre:



Eigener, kleiner Gartenanteil:



FERIENWOHNUNG SISI

Umgebung

Roseninsel und Sisi Schloß in 30 bzw. 45 Min. zu Fuß



S-Bahnhof in 5 Minuten zu Fuß



Naturschutzgebiet zum Wandern, Joggen in 100 Metern



FERIENWOHNUNG SISI

Infrastruktur / Anreise

Feldafing ist ein beliebter Bade- und Luftkurort - direkt am Starnberger See.

Einkaufsmöglichkeiten:	REWE Lebensmittelmarkt mit Bäckerei auch Sonntags geöffnet, Metzgerei Blank direkt daneben - in nur 5 Minuten zu Fuss erreichbar. Am Kirchplatz - Wochenmarkt mit regionalen Spezialitäten (Freitags), Bäckerei Jakob, Drogeriemarkt Schlecker, Apotheke.
Weitere:	Post, VR-Bank und Sparkasse, Tankstelle, Fitnessstudio, Frisör, Obsthandel, Schreibwarenladen, Kiosk und Kosmetikstudio in Fussweite.
Ärztliche Versorgung:	Diverse Ärzte im Ortszentrum (ca. 10 Gehminuten), Benedictus Krankenhaus Feldafing
Restaurants	Gasthof Pölt, bayrisch mit schönem Biergarten (5 Gehminuten) Gasthof zur Linde, bayrisch, schöner Biergarten (15 Gehminuten) Forsthaus am See, gehobene, regionale Küche (30 Gehminuten) Hotel und Restaurant Kaiserin Elisabeth, gehobene, regionale Küche Pizza Take Away und Lieferservice Div. internationale Restaurants in Tutzing und Starnberg
...und in Ihrer Freizeit?	Starnberger See (Baden, Dampferfahrt, Segeln, Wandern, MTB) Sisi Schloß, Roseninsel und weitere Schlösser und Seen 2 renommierte Golfplätze, Tennisplätze, div. Reitsportanlagen, Segel- und Tauchverein in nächster Nähe Wintersport: Skigebiet in ca. 35 Min. (Zugspitze ca. 50 Min.)
Verkehrsanbindung	5 Gehminuten zur S-Bahn S6: 20 bzw. 40 Min. Takt Starnberg: 6 Min., Hauptbahnhof München: 36 Min. 2 Minuten Fahrtzeit zur B2 Starnberg (geht in A95 über), 37 km bis München (Marienplatz), 77 km Flughafen München
Weitere Infos	www.feldafing.de

Wir empfehlen Ihnen gerne unsere persönlichen Lieblingsplätze und die besten Restaurants!

Anreise

Flughafen:	Am Münchner Flughafen in die S-Bahn Richtung München einsteigen, z.B. am Marienplatz oder Hauptbahnhof in die S6 nach Tutzing umsteigen. In Feldafing aussteigen - Sie befinden sich bereits auf der richtigen Bahnhof-Seite. Von dort sind es ca. 5 Gehminuten zum Haus. Taxis stehen meist bereit.
Bahn:	Am Münchner Hauptbahnhof (oder Bhf. Pasing) in die S6 nach Tutzing einsteigen. In Feldafing aussteigen - Sie befinden sich bereits auf der richtigen Bahnhof-Seite. Von dort sind es ca. 5 Gehminuten zum Haus. Taxis stehen meist bereit.
Auto:	Von München aus auf die A95 Richtung Garmisch - Ausfahrt Starnberg, durch Starnberg gerade durch (B2), nach ca. 7 km rechts Richtung Feldafing abbiegen, im Ort Feldafing die 2. Straße links nehmen, das 4. Haus auf der rechten Seite.

FERIENWOHNUNG SISI

Mietbedingungen

Mietgegenstand

Vermietet wird eine 2-Zimmer-Ferien- Wohnung mit eigenem Eingang im Hoch-Souterrain des Hauses Jahnstr. 9, 82340-Feldafing. Die Wohnung ist komplett möbliert und ausgestattet. Nebenkosten sind im Mietpreis enthalten.

Bettwäsche/Handtuch-Set sind im Mietpreis enthalten.

Die Wasch-Maschine und der Trockner im Nebenraum können auf Anfrage mit benutzt werden.

Belegung / Kinderausstattung

Unsere Preise sind für die Belegung mit 2 Personen festgelegt. Für jede weitere Person (max. insg. 4 Personen)

verlangen wir 5 Euro extra/Tag. Für Kinder fällt dieser Aufpreis an sobald ein zusätzl. Bett/Bettwäsche benötigt wird.

Für Babies/Kleinkinder stellen wir Ihnen auf Anfrage ein Kleinkind Reisebett, Kinderstuhl, Spielgeräte zur Verfügung (ohne Aufpreis).

An- / Abreise

Die Anreise kann ab 15 Uhr erfolgen. Die Abreise muss bis 10 Uhr erfolgt sein.

Nach Absprache (und ohne Vor-/Nachbelegung) kann dies ggf. geändert werden.

Parken

Zum Be- und Entladen können Sie direkt vor dem Zugang der Wohnung parken. Während Ihrem Aufenthalt bitten wir Sie das Auto auf der straßenzugewandten Gebäudeseite (Jahnstr.) zu parken. Hier ist eigentlich immer genügend Platz vorhanden.

Bezahlung / Stornierung / Kautions

Durch eine Anzahlung von 20% wird die Ferienwohnung verbindlich reserviert. Der Restbetrag ist spätestens in der Woche vor der Anreise zu Überweisen oder in bar bei Ankunft zu bezahlen. Leider können wir aus technischen Gründen keine EC-Karten oder Kreditkarten annehmen.

Bei einer Sortierung der Reise bis 4 Wochen vor Anreise wird eine Bearbeitungsgebühr von 50,- Euro fällig, bei einer Stornierung von bis 2 Wochen vor Anreise 50% des Mietpreises, bei Anreiseternin 90% des Mietpreises. Bei vorzeitiger Abreise können wir Ihnen den Mietpreis leider nicht erstatten. Wir empfehlen generell eine Reiserücktrittsversicherung ab zu schließen.

Während der Belegung der Ferienwohnung verlangen wir eine Kautions von 200,- Euro. Diese wird vor Anreise an uns überwiesen. Nach Rückgabe der Ferienwohnung in ordnungsgemäßem Zustand wird diese innerhalb einer Woche nach Abreise von uns zurück überwiesen.

Endreinigung / Zwischenreinigung

Die Reinigung der Mietwohnung am Ende Ihrer Aufenthaltszeit kostet 30,- Euro. Bei einem längeren Aufenthalt empfehlen wir Zwischenreinigungen - diese können wir nach absprache terminieren und zum gleichen Preis durchführen.

Kurtaxe / Kurkarte / Gästekarte Feldafing

Die Gemeinde Feldafing verlangt in den Sommermonaten (April bis Oktober) eine Kurtaxe (0,75 Euro für die 1. Person sowie 0,50 Euro für jede weitere Person über 16 Jahren pro Übernachtung). Unsere Gäste erhalten neben der Kurkarte eine Gästekarte, mit der sie in diversen Sehenswürdigkeiten und Sportangeboten der Region Nachlässe bekommen. Mit der Kurkarte erhalten Sie vorwiegend Ermäßigungen im Ort Feldafing.

Rauchen

In unserer Ferienwohnung ist Rauchen nicht gestattet.

Sie haben die Möglichkeit vor der Wohnung (überdachter Bereich nb. Eingang) oder im Garten zu rauchen.

Haustiere - auf Anfrage.

Hausordnung

Die ortsüblichen Ruhezeiten von 22 - 7 Uhr sind ein zu halten. Besonders bei Benutzung des Gartens.

Wir versuchen Ihnen Ihren Aufenthalt mit der guten Ausstattung der Ferienwohnung angenehm zu gestalten und freuen uns wenn diese pfleglich behandelt wird. Bitte vergewissern Sie sich bei Verlassen der Wohnung, dass alle elektr. Geräte (vor allem Herd, Backofen) ausgeschaltet sind. Falls Kerzen benutzt werden, ist auf diese besonders acht zu geben und diese sind ebenfalls bei Verlassen der Wohnung/Nachtruhe aus zu machen.

Falls Schäden auftreten bitten wir Sie uns zu kontaktieren - wir finden bestimmt eine Lösung.

Schnee - wir bemühen uns die Wege und die Zufahrt frei zu halten und entspr. zu salzen/kieseln. Wenn Sie sehr früh auf sind, kann es sein, dass wir noch nicht geräumt haben. In dem Fall bitten wir Sie kulanterweise den Zugang zur Wohnung durch den Schnee zu begehen bzw. selbst zu räumen/ Kies zu streuen. Schneebesen/Schaufel/Kies/Salz stehen im Winter am Eingang bereit.

Mülltrennung

Bitte halten Sie sich an die im Ort Feldafing sehr streng geregelte Mülltrennung. Papier, Plastik (Gelber Sack), Biomüll und Restmüll sind getrennt voneinander zu entsorgen. Die Mülltonnen befinden sich vor dem Haupteingang des Gebäudes. Graue Tonnen: Restmüll, blaue Tonnen Papier, Tonne mit braunem Deckel: Biomüll, gelber Sack bitte getrennt aufbewahren.

Stand November 2011
